

TOPCON OS100 SERİSİ VE SOKKIA FX100 CİHAZLARDA AKTARIM

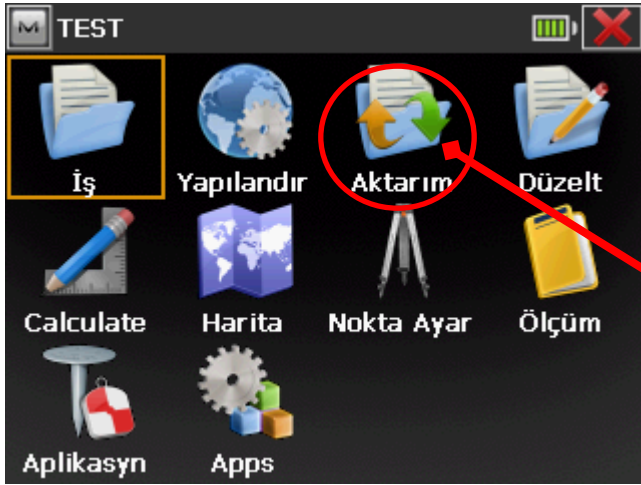


TOPCON OS 100 SERİSİ



SOKKIA FX 100 SERİSİ

A- CİHAZDAN FLASH BELLEĞE KOORDİNAT AKTARIMI



- Cihaz açılır klavyeden **PR G** tuşuna basılır
MAGNET FIELD programı çalıştırılır.

- Aktarım yapılacak iş seçilir . Ekran üstünde aktif olan iş görülür.

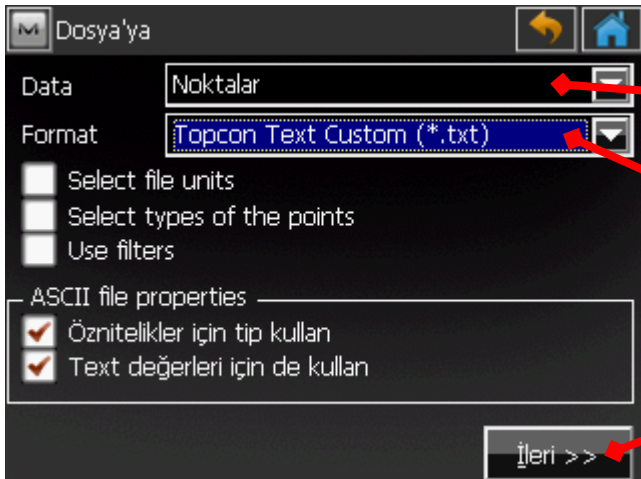
- Ekrandan Aktarım seçilir.



- Cihazın Sol üst Kapağı Açılarak Flash Bellek (Removable Disk) Ekrandaki gibi takılır



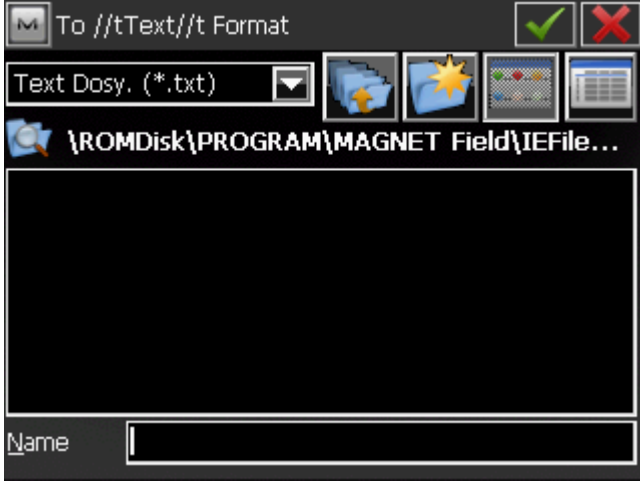
- Dosya'ya ikonu seçilir.



- Data **Noktalar** Seçilir.

- Format **Topcon Text Custom (*.txt)** seçilir

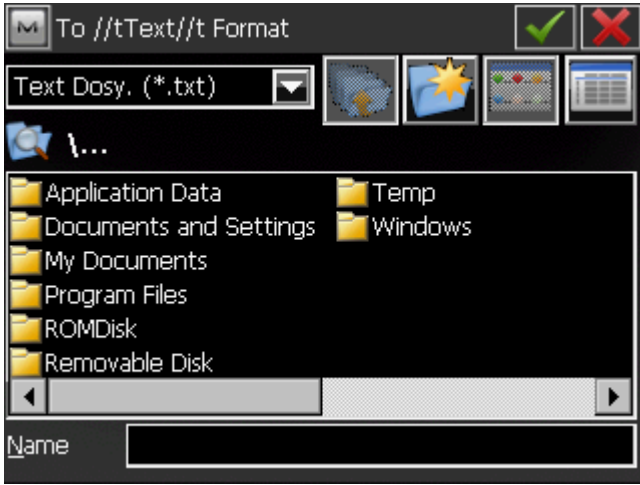
- **İleri >>** Tıklanır



- Akarım yapılacak sürücü yani flash bellek (Removable Disk) ekranda gelecek şekilde

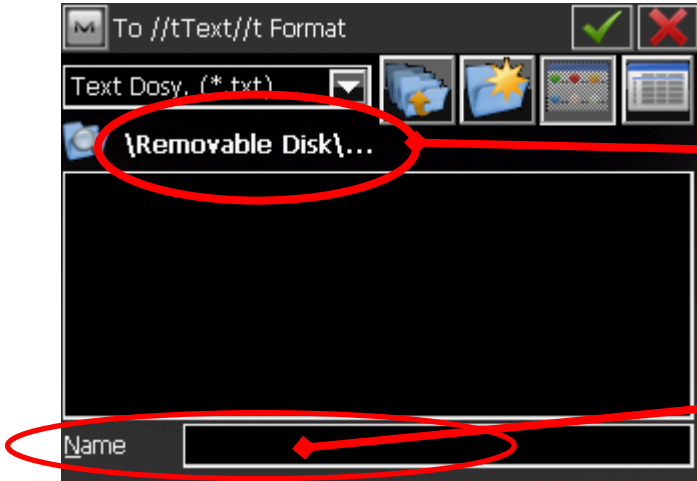


ikona tıklanır.



- **Removable Disk** (TAKMIŞ OLDUĞUNUZ FLASH BELLEK CİHAZDA REMOVABLE DİSK OLARAK GÖRÜNTÜLENİR).

- **Removable Disk** Tıklanır.

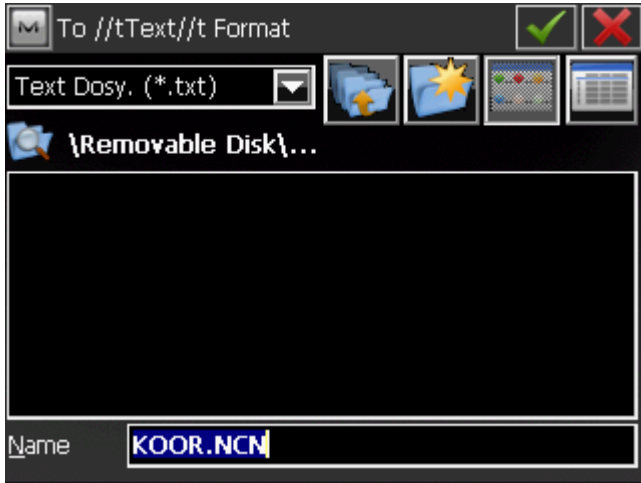


- REMOVABLE Disk Seçildiğinde Ekrandaki gibi görüntülenir.

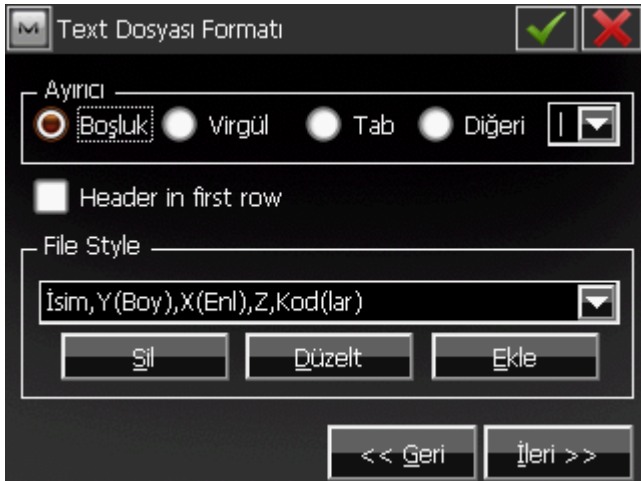
- BOŞLIĞA TIKLANIR AKTARILACAK DOSYA ADI VERİLİR ÖRN: KOOR.NCN



İKONU TIKLANIR



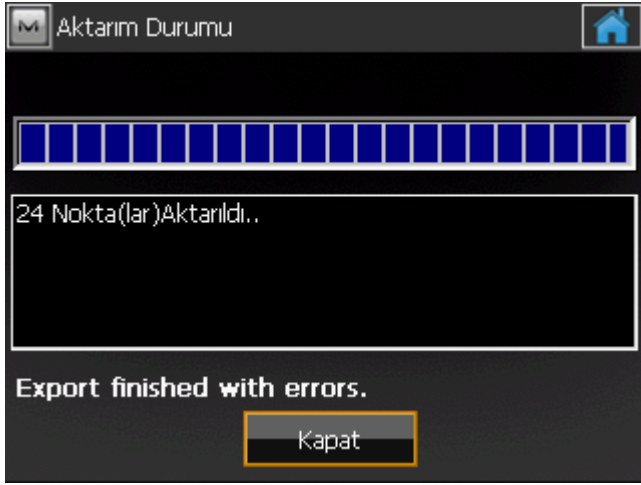
İKONU TIKLANIR



- YANDAKİ EKRANDAKİ AYARLAR AYNEN CİHAZDA YAPILIR.



İKONU TIKLANIR



- AKTARIM TAMAMLANDI

- KAPAT TIKLANIR

-FLASH BELLEK CİHAZDAN ÇIKARTILIR VE BİLGİSAYARA TAKILIR

- AKTARILAN DOSYA BİLGİSAYARA KOPYALANIR